

WEB TÜFE-PCE · Aylık Bülten Mayıs 2026

İLK SAYI No. 05/2026

WEB TÜFE-PCE · AYLIK BÜLTEN · NO. 05/2026

AYLIK FİYAT GELİŞMELERİ

%1.76

AYLIK DEĞİŞİM (PCE)

Web TÜFE: %1.55 · Δ +0.21
puan**%35.51**

YILLIK DEĞİŞİM (PCE)

Oca-May 2026 bandı:
%34.6-%36.6**%67.7**

MAL AĞIRLIĞI

Mayıs 2026 PCE sepetinde

%32.3

HİZMET AĞIRLIĞI

Mayıs 2026 PCE sepetinde

Bu, Web TÜFE-PCE endeksinin ilk aylık bültenidir. PCE yöntemiyle hesaplanan Web TÜFE varyantının Mayıs 2026 dönemine ait sonuçlarını sunmakta; paralel yayımlanan klasik Web TÜFE okumalarıyla karşılaştırmaktadır. Analiz 13 ana harcama grubunu kapsamakta, ağırlık ve değişim ayrıştırmalarının yanı sıra PCE – Web TÜFE seviye farkının grup ve madde bazında ayrıştırmalarını içermektedir.

Yayın tarihi: 26 Mayıs 2026

01 · BÜLTENE GİRİŞ

Web TÜFE-PCE Nedir?

Bu sayı ile birlikte Web TÜFE-PCE endeksi için ilk aylık bülten yayımlanmaktadır. PCE (Personal Consumption Expenditures), tüketici fiyat hareketlerini ölçen alternatif bir yöntemdir. Klasik Web TÜFE endeksinden farklı olarak PCE; ağırlıklarını hanehalkı tüketim harcamalarının fiili kompozisyonuna göre aylık güncelleyen, tüketicinin ürünler arasında ikame yapma esnekliğini hesaba katan bir yöntemle çalışır.

PCE'nin üç temel özelliği:

- **Dinamik ağırlıklar** – Aylık güncellenen ağırlıklar, tüketici tercihlerindeki kaymaları sabit ağırlıklı Web TÜFE'ye kıyasla daha hızlı yansıtır.
- **Daha geniş kapsam** – Sigorta, finansal hizmetler ve kişisel bakım kategorilerinde Web TÜFE'den belirgin biçimde farklı ağırlıklar kullanır.
- **Yapısal mal-hizmet kompozisyonu** – Mayıs 2026'da PCE sepetinde mallar %67.7, hizmetler %32.3 ağırlık taşımaktadır.

KRİTİK AĞIRLIK FARKLARI — Mayıs 2026	PCE	Web TÜFE	Fark (pp)
Sigorta ve finansal hizmetler	%3.84	%0.62	+3.22
Kişisel bakım ve sosyal koruma	%7.86	%4.60	+3.26
Konut, Su, Elektrik, Gaz	%12.81	%10.59	+2.22
Ulaştırma	%14.20	%16.49	-2.29
Mobilya, mefruşat ve ev eşyası	%4.50	%8.21	-3.71
Lokantalar ve konaklama	%8.47	%11.05	-2.58

Bu bülten, dönem, kapsam (13 ana harcama grubu) ve veri kaynağı bakımından paralel Web TÜFE bülteniyle aynı olup yalnızca ağırlıklandırma yöntemi farklılaşmaktadır.

02 · YÖNETİCİ ÖZETİ

Mayıs 2026 PCE Ana Gelişmeler

Web TÜFE-PCE, Mayıs 2026'da aylık %1.76 oranında arttı; yıllık değişim %35.51 olarak gerçekleşti. Aynı dönemde klasik Web TÜFE aylık %1.55 olarak ölçülmüştür. PCE manşeti aylık bazda +0.21 puan Web TÜFE'nin üzerinde gerçekleşmiştir.

%1.76

AYLIK – PCE

Web TÜFE: %1.55 · Δ +0.21
puan**%1.55**

AYLIK – WT

PCE – WT farkı: +0.21 puan

%35.51

YILLIK – PCE

Nisan'a göre +0.44 puan

**%67.7 /
%32.3**

MAL / HİZMET

PCE sepet kompozisyonu

Manşet farkının kaynağı: Gıda grubunda Web TÜFE aylık %-0.88 ile sert gerilerken PCE yalnızca %-0.05 kaydetmiştir; bu fark tek başına +0.21 puanlık manşet ayrışmasının büyük bölümünü açıklamaktadır. Sigorta grubunda PCE (%6.05) Web TÜFE'nin (%4.75) üzerinde gerçekleşirken; Giyim (%6.25 vs %7.05), Lokantalar (%3.52 vs %4.27) ve Bilgi-iletişim (%1.18 vs %1.83) gruplarında Web TÜFE daha yüksek artış kaydetmiştir.

ÖNE ÇIKAN BULGULAR

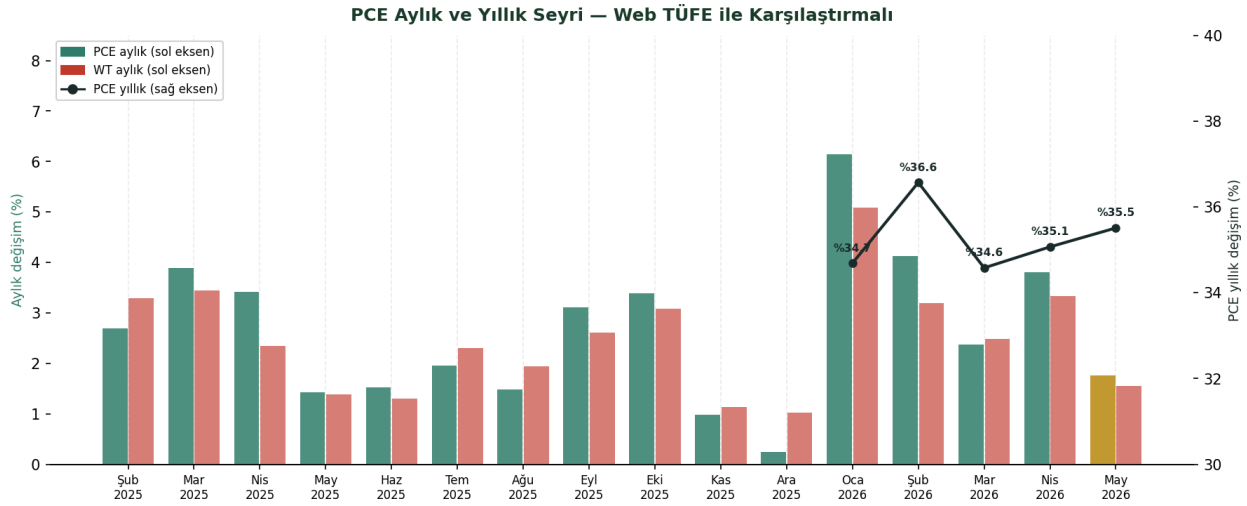
- Manşet farkı:** PCE %1.76 – Web TÜFE %1.55. Δ +0.21 puan. Önceki aylarla karşılaştırıldığında (Oca 2026 +1.06, Şub 2026 +0.94) oldukça dar bir makas.
- Yıllık PCE:** %35.51. Nisan %35.07'den +0.44 puan yükseldi. Mart-Mayıs döneminde %34.6-%35.5 koridorunda seyir devam ediyor.
- Gıda kanalı:** En belirleyici ayrışma noktası. WT'de gıda aylık %-0.88, PCE'de %-0.05. WT'nin gıda ağırlığı (%27.25) daha yüksek olduğundan bu fark manşete güçlü yansımaktadır.
- Sigorta kanalı:** PCE'de %3.84 ağırlıkla +6.05 aylık artış; WT'de %0.69 ağırlıkla +4.75. Her iki faktör PCE'yi yukarı çekmektedir.
- Mal-hizmet:** PCE'de mallar %67.7, hizmetler %32.3. Hizmet ağırlığı Oca-May bandında dar hareket etti.

03 · MANŞET TREND

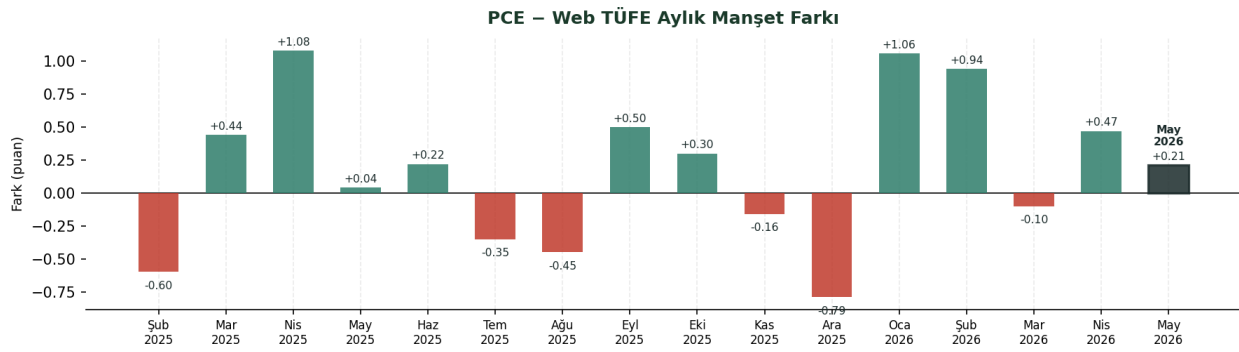
PCE ve Web TÜFE – Aylık ve Yıllık Seyir

Son 16 aylık seride PCE aylık değişim %0.24 ile %6.15 arasında hareket etti. Web TÜFE aynı dönemde %1.03 ile %5.09 bandında seyretti. PCE 16 ayın 10'unda Web TÜFE'nin üzerinde, 6'sında altında gerçekleşmiştir. Mayıs 2026'da PCE %1.76, Web TÜFE %1.55 ile PCE +0.21 puan öne çıkmıştır.

PCE yıllık enflasyon Ocak 2026'da %34.69'dan başlamış, Şubat'ta %36.57 ile zirve yaparak yıl sonu revizyon etkisini yansıtmış, ardından Mart-Mayıs döneminde %34.6-%35.5 koridorunda yatay seyretmiştir. Mayıs %35.51 koridorun üst yarısındadır.



Grafik 1 – PCE ve Web TÜFE aylık değişim karşılaştırması (çubuk) ve PCE yıllık değişim (çizgi).



Grafik 2 – PCE – Web TÜFE aylık manşet farkı (puan). Pozitif: PCE > WT.

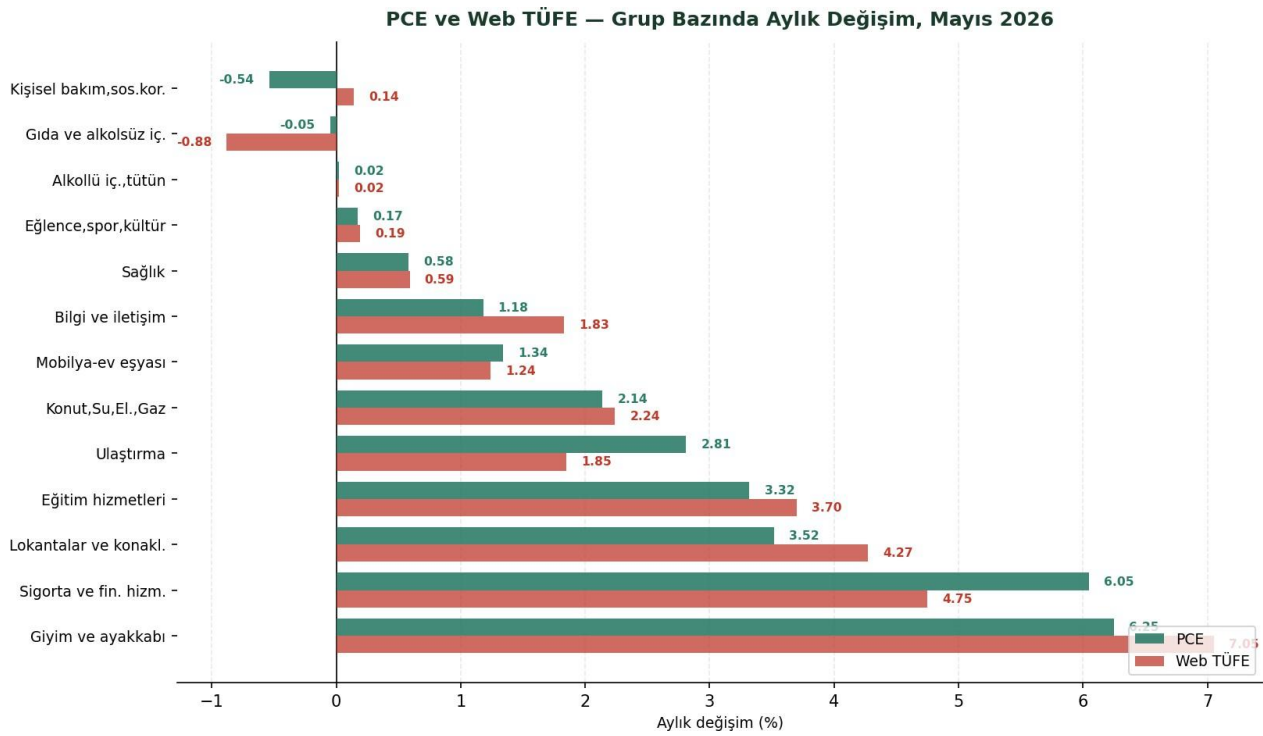
04 · GRUP KARŞILAŞTIRMA

PCE ve Web TÜFE – Grup Bazında Aylık Ayrışma, Mayıs 2026

Grup bazında karşılaştırma, manşet farkının ötesinde çok daha heterojen bir tablo ortaya koymaktadır. Bazı gruplarda PCE Web TÜFE'nin belirgin biçimde üzerinde, bazılarında ise altında gerçekleşmiştir.

PCE'nin daha yüksek okuduğu gruplar – Mayıs 2026: Sigorta ve finansal hizmetler (PCE %6.05 vs WT %4.75; +1.30 puan) – hem oran hem ağırlık farkı PCE manşetini yukarı çekmektedir. Ulaştırma (PCE %2.81 vs WT %1.85; +0.96 puan) – Ulaştırma Hizmetleri alt kalemindeki güçlü artış PCE hesaplamasında daha yüksek yansımaktadır. Gıda ve alkolsüz içecekler (PCE %-0.05 vs WT %-0.88; +0.83 puan) – taze sebze-meyve mevsimselliği WT ölçümünü daha sert aşağı çekmiştir.

Web TÜFE'nin daha yüksek okuduğu gruplar – Mayıs 2026: Giyim ve ayakkabı (WT %7.05 vs PCE %6.25; -0.80 puan), Lokantalar ve konaklama (WT %4.27 vs PCE %3.52; -0.75 puan), Kişisel bakım (WT %0.14 vs PCE %-0.54; -0.68 puan), Bilgi ve iletişim (WT %1.83 vs PCE %1.18; -0.65 puan).



Grafik 3 – PCE ve Web TÜFE grup bazında aylık değişim karşılaştırması, Mayıs 2026.

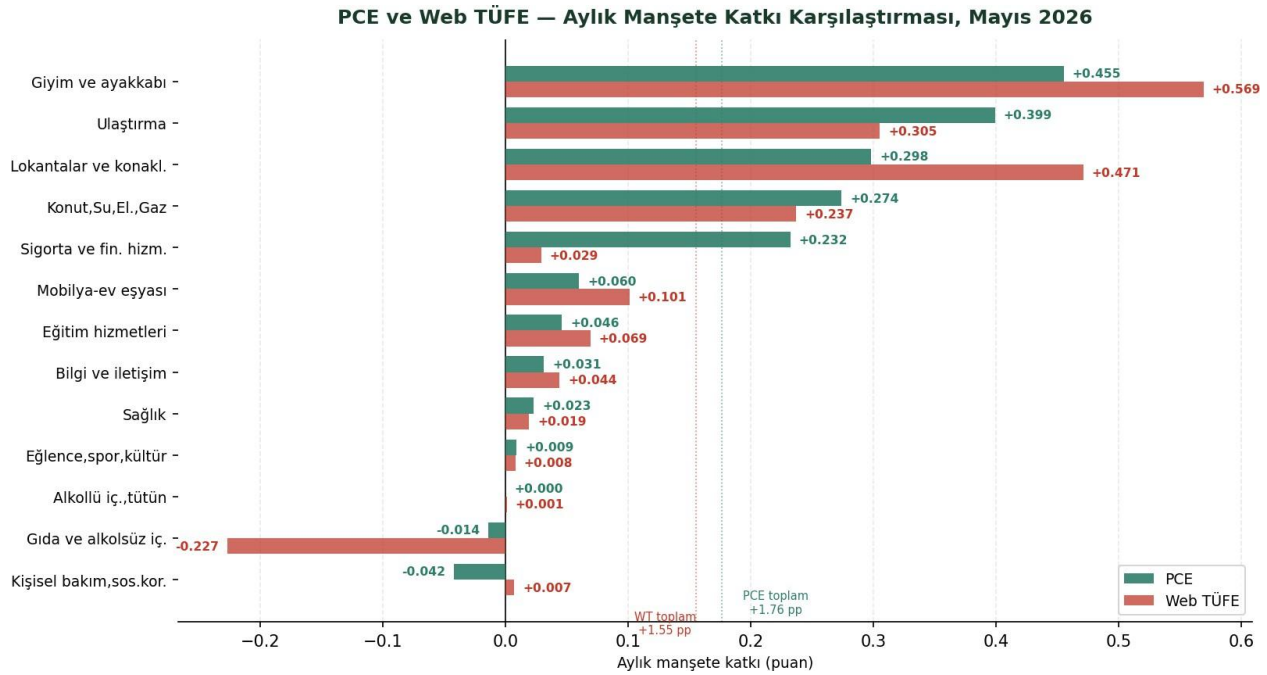
05 · KATKI KARŞILAŞTIRMA

PCE ve Web TÜFE – Manşete Katkı Ayrıştırması, Mayıs 2026

PCE'nin +1.76 puanlık aylık artışını ve Web TÜFE'nin +1.55 puanlık artışını üreten grup katkıları karşılaştırıldığında, +0.21 puanlık manşet farkının nereden geldiği belirginleşmektedir.

PCE manşetini Web TÜFE'nin üzerine taşıyan ana kanallar: Gıda grubunda WT %-0.227 puan katkı yaparken PCE yalnızca %-0.014 puan; +0.213 puanlık fark. Sigorta grubunda PCE +0.232 puan, WT +0.029 puan; +0.203 puanlık fark. Ulaştırma'da PCE +0.399 puan, WT +0.305 puan; +0.094 puan fark.

Web TÜFE manşetini PCE'nin üzerine taşıyan kanallar: Lokantalar grubunda WT +0.471 puan, PCE +0.298 puan; -0.173 puan fark. Giyim grubunda WT +0.569 puan, PCE +0.455 puan; -0.114 puan fark.



Grafik 4 – PCE ve Web TÜFE aylık manşete katkı karşılaştırması, Mayıs 2026.

06 · KARŞILAŞTIRMALI TABLO

Mayıs 2026 – PCE vs Web TÜFE Karşılaştırmalı Özet

Mayıs 2026 itibarıyla 13 ana harcama grubu için PCE ve Web TÜFE aylık değişim, yıllık değişim ve sepet ağırlığı.

Grup	PCE Ağırlık	WT Ağırlık	PCE Aylık	WT Aylık	PCE Yıllık
Gıda ve alkolsüz içecekler	%26.81	%25.78	%-0.05	%-0.88	%33.68
Ulaştırma	%14.20	%16.49	%+2.81	%+1.85	%43.66
Konut, Su, Elektrik, Gaz	%12.81	%10.59	%+2.14	%+2.24	%41.26
Kişisel bakım, sosyal koruma	%7.86	%4.60	%-0.54	%+0.14	%36.11
Lokantalar ve konaklama	%8.47	%11.05	%+3.52	%+4.27	%34.82
Giyim ve ayakkabı	%7.29	%8.06	%+6.25	%+7.05	%14.99
Eğlence, spor ve kültür	%4.95	%4.28	%+0.17	%+0.19	%17.11
Mobilya, mefruşat ve ev eşyası	%4.50	%8.21	%+1.34	%+1.24	%16.22
Sağlık	%4.06	%3.16	%+0.58	%+0.59	%25.51
Sigorta ve finansal hizmetler	%3.84	%0.62	%+6.05	%+4.75	%41.19
Bilgi ve iletişim	%2.65	%2.43	%+1.18	%+1.83	%16.03
Eğitim hizmetleri	%1.39	%1.86	%+3.32	%+3.70	%72.37
Alkollü içecekler, tütün	%1.18	%2.87	%+0.02	%+0.02	%30.67
MANŞET	100%	100%	+1.76%	+1.55%	%35.51

Not: WT ağırlıkları gruplaraylıkv2.csv ve özet hesaplamalarından; PCE ağırlıkları Mayıs 2026 PCE sepetinden alınmıştır.

07 · PCE – WT SEVİYE FARKI ANALİZİ

Grup ve Madde Bazında Ayrıştırma

PCE ile Web TÜFE arasındaki seviye farkı (endeks bazında) ağırlık kompozisyonundaki farklılıkların Aralık 2024'ten bu yana birikmesiyle oluşmuştur. Mayıs 2026 itibarıyla **PCE endeksi 131.56**, **Web TÜFE endeksi 128.93**; aradaki **+2.63 puanlık** fark PCE'nin kümülatif olarak daha fazla büyüdüğünü göstermektedir.

Grup	WT Ağırlık (%)	PCE Ağırlık (%)	Δ Ağırlık (pp)	Katkı (puan)
Sigorta ve finansal hizmetler	0.62	3.84	+3.22	+3.762
Konut, Su, Elektrik, Gaz	10.59	12.81	+2.22	+1.602
Kişisel bakım, sosyal koruma	4.60	7.86	+3.26	+1.535
Gıda ve alkolsüz içecekler	25.78	26.81	+1.03	+0.869
Sağlık	3.16	4.06	+0.90	+0.580
Eğlence, spor ve kültür	4.28	4.95	+0.67	+0.494
Bilgi ve iletişim	2.43	2.65	+0.22	+0.230
Eğitim hizmetleri	1.86	1.39	-0.47	+0.142
Giyim ve ayakkabı	8.06	7.29	-0.77	-0.193
Alkollü içecekler, tütün	2.87	1.18	-1.69	-0.660
Mobilya, mefruşat ve ev eşyası	8.21	4.50	-3.71	-1.452
Ulaştırma	16.49	14.20	-2.29	-2.020
Lokantalar ve konaklama	11.05	8.47	-2.58	-2.262
TOPLAM	100	100	0.00	+2.627

Sigorta (+3.762 puan) tek başına net farkı aşan bir katkı üretmektedir; bu grubun PCE'deki ağırlığı (%4.02), WT'deki ağırlığının (%0.62) 6.5 katıdır. **Lokantalar (-2.262)** ve **Ulaştırma (-2.020)** ise Web TÜFE'nin daha yüksek ağırlığa sahip olduğu gruplar olarak seviye farkını aşağı çeken başlıca kategorilerdir.

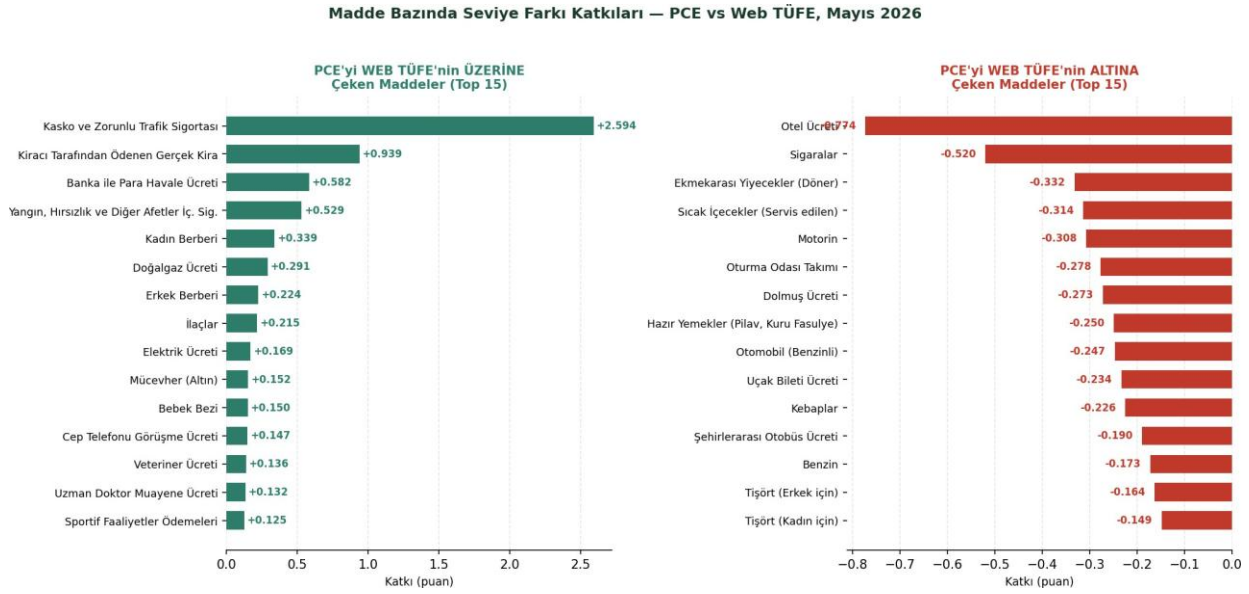
08 · MADDE BAZINDA SEVİYE FARKI

En Büyük Katkı Yapan Maddeler (Top 15)

388 madde bazında ayrıştırıldığında **Kasko ve Zorunlu Trafik Sigortası**, +2.59 puanlık katkıyla tek başına net seviye farkının neredeyse tamamına karşılık gelmektedir. Bu kalemin Sigorta grubundaki yüksek PCE ağırlığıyla birleşen güçlü fiyat artışı belirleyicidir.

Diğer önemli pozitif katkılar: **Kiracı Tarafından Ödenen Gerçek Kira (+0.94)**, **Banka ile Para Havale Ücreti (+0.58)**, **Yangın-Hırsızlık Sigortası (+0.53)**.

Negatif katkılar: **Otel Ücreti (-0.77)**, **Sigaralar (-0.52)**, **Ekmekarası Yiyecekler (-0.33)**, **Motorin (-0.31)**.



Grafik 5 – Madde bazında PCE – Web TÜFE seviye farkı katkıları, Mayıs 2026 (Top 15 pozitif ve negatif).

09 · GENEL DEĞERLENDİRME

Sonuç ve İzlenecek Başlıklar

Mayıs 2026 PCE verileri, aylık bazda Web TÜFE'nin **+0.21 puan** üzerinde bir manşet ortaya koymaktadır. Önceki aylara göre (Oca +1.06, Şub +0.94, Nis +0.47) bu fark belirgin biçimde daralmış olmakla birlikte yön korunmaktadır. Kümülatif endeks seviyesinde ise PCE – WT farkı **+2.63** puandır; bu fark yapısal niteliğini sürdürmektedir.

Mayıs 2026'da manşet farkını şekillendiren dört eksen:

- Gıda kanalı** – Taze sebze-meyvedeki mevsimsel düşüş WT gıda ölçümünü **%-0.88'e** çekerken PCE'de bu etki **%-0.05** ile sınırlı kaldı. **+0.21** puanlık toplam manşet farkının en büyük açıklayıcısı bu kanaldır.
- Sigorta kanalı** – PCE **%6.05** aylık artış ve **%3.84** ağırlıkla **+0.232** puan katkı yaparken WT **%4.75** oran ve **%0.62** ağırlıkla **+0.029** puan katkı yaptı; **+0.203** puan net fark.
- Ulaştırma kanalı** – PCE **%2.81** aylık artış vs WT **%1.85**; PCE **+0.094** puan daha yüksek katkı.
- Lokanta-konaklama kanalı** – WT **%4.27** aylık artış ve **%11.05** ağırlıkla **+0.471** puan, PCE **+0.298** puan; WT burada **+0.173** puan öne geçmektedir.

PCE Endeks Mayıs 2026

WT Endeks Mayıs 2026

Seviye Farkı

131.56**128.93****+2.63 puan**

İZLENECEK BAŞLIKLAR

- Gıda fiyatları** – Mayıs'ta taze sebze-meyvedeki sert mevsimsel gerileme (WT **%-13.19**) Haziran'da ne kadar düzeler? Bu düzelleme oranı PCE – WT manşet farkını doğrudan etkileyecektir.
- Sigorta grubundaki sürekli artış** – Dört aydır kesintisiz süren güçlü artış PCE'yi WT'nin üzerinde tutan en yapısal faktördür. Normalleşme zamanlaması kritik.
- Ulaştırma hizmetleri** – WT'de Ulaştırma Hizmetleri alt kalemi aylık **%6.59** ile yüksek seyretti; PCE toplam Ulaştırma hâlâ daha güçlü. Bu ayrışmanın seyri izlenmeli.
- PCE ağırlık güncellemeleri** – Hizmet ağırlığının **%32.3'te** kalıp kalmayacağı; hizmet enflasyonuna duyarlılığı belirleyecektir.

Yöntem Notu – Web TÜFE-PCE, web tabanlı fiyat kazıma yöntemiyle yüksek frekansta toplanan tüketici fiyatları üzerinden PCE yönteminin temel prensipleri uygulanarak hesaplanan deneysel bir fiyat endeksidir. Sepet ağırlıkları hanehalkı tüketim harcamalarının fiili kompozisyonuna göre her ay güncellenir. Web TÜFE-PCE rakamları gösterge niteliğindedir; klasik Web TÜFE ve TÜİK resmî TÜFE rakamlarından farklılık gösterebilir. Bu bülten endeksin ilk yayım sayısıdır.