



Web-TÜFE

24.12.2025

Bora Kaya

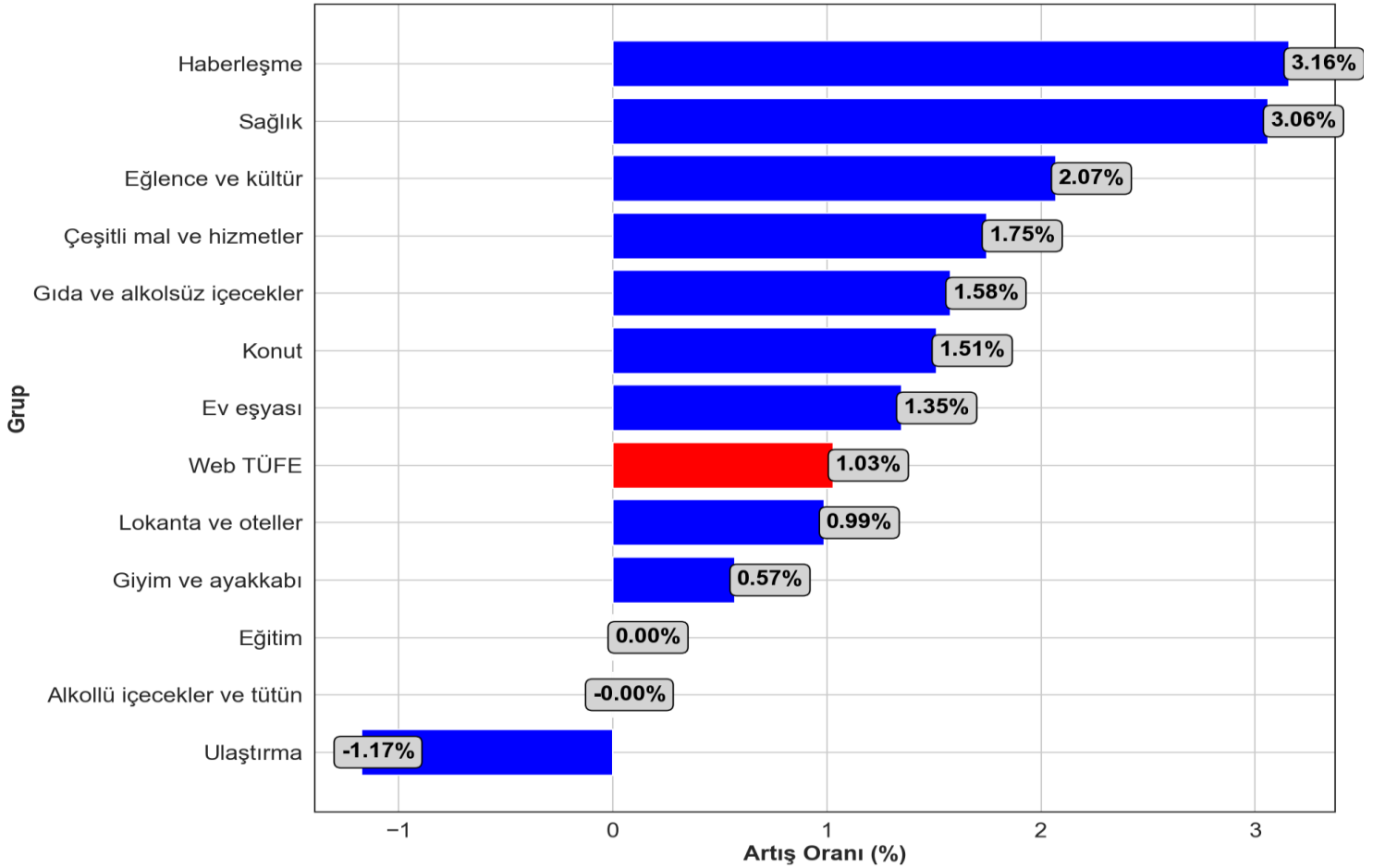
Web Tüketici Fiyat Endeksi Kurucusu

www.webtufe.com

# Web Tüketici Fiyat Endeksi

## Aralık 2025 Bülteni

Web TÜFE Ana Gruplar Artış Oranları (Aralık 2025)



Web-TÜFE



# Web TÜFE

## Aralık 2025 Bülteni

### Web Tüketici Fiyat Endeksi Aralık ayında %1,03 arttı.

B endeksinin aylık değişim oranı 0,12 puan artışla %1,13 olurken C endeksinin aylık değişim oranı 0,42 puan artışla %1,09 olmuştur. Manşet artış yılın en düşük seviyesinde gerçekleşmiştir.

### Gıda enflasyonu son dönemde yavaşlasa da riskler hala canlı.

Gıda ve alkolsüz içeceklerde aylık artış %1,58 oldu. Grup genelinde zıt yönde hareketler ile karışık sinyaller görülmektedir. Gıda enflasyonu yavaşlasa da bu yavaşlama büyük ölçüde taze meyve sebze fiyatlarındaki düşüşten kaynaklandı. Aralık ayında dana karkas fiyatlarına yapılan zam gıda enflasyonuna çok ciddi bir katkı yaptı. Böylece diğer işlenmemiş gıda grubu %6,27 artarken dana eti fiyatı %12,65 ve kuzu eti fiyatı %7,45 arttı. Taze meyve sebze fiyatları -%4,63 oranında gerilerken işlenmiş gıda grubu artışı da %1,27 seviyesine yavaşladı. Ay içerisinde taze sebze fiyatlarında çok ciddi bir yükseliş hareketi gözlemlerken, bunun önemli bir kısmı Ocak ayına yansımaktadır.

### Enerji grubu enflasyonu -%0,21 ile bu yıl ilk kez negatif gerçekleşti.

Enerji grubu enflasyonu aylık -%0,21 ile bu yıl ilk kez negatif gerçekleşirken akaryakıt gelişmeleri etkili oldu.

Bu ay dizel marjlarındaki geri çekilme ile akaryakıt fiyatlarında düzeltme yaşandı. Her ne kadar tüp gaz fiyatına zam yapılsa da akaryakıt grubundaki indirimler enerji grubu enflasyonunu negatif yapmaya yetti. Tüp ücreti %3,81 artarken akaryakıt grubu %2,35 düştü. Katı yakıtlar ise mevsimsellik etkisiyle %2,36 yükseldi.

### Temel mal enflasyonu indirim döneminin bitmesiyle %1,12 oldu.

Temel mal enflasyonu aylık bazda %1,12 seviyesine hızlandı.

Temel mal grubu enflasyonu her ne kadar geçen aya göre hızlansa da görece düşük seviyede kalmaya devam etti. Bunda geçen ayki düşük bazın etkisi görüldü. Geçtiğimiz ay temel mal fiyatları %0,27 gerileyerek negatif enflasyon getirirken bu ay %1,12 seviyesinde gerçekleşti. Dayanıklı mal grubu artışı %0,85 olurken giyim ve ayakkabı grubunda fiyatlar %0,57 arttı. Dayanaksız mallardan oluşan diğer temel mal enflasyonu ise ilaç zammının da etkisiyle %2,26 ile Mayıs ayından beri en yüksek seviyeye yükseldi.

### Hizmet enflasyonu mevsimselliğin etkisiyle yılın en düşük seviyesinde.

Hizmet fiyatları Aralık ayında %1,06 artarak bu yılın en düşük seviyesinde gerçekleşti. Aylık artışta Aralık ayındaki çok güçlü mevsimsellik etkili oldu. Kira enflasyonu %2,23 seviyesine yavaşlarken lokanta-otel grubu artışı bir miktar hızlanarak %0,99 seviyesine yükseldi. Haberleşme hizmetlerinde cep telefonu görüşme ücretlerindeki zamların devam etmesiyle %4,25 seviyesinde gerçekleşirken, ulaştırma hizmetleri geçen ayki ara tatil döneminden kaynaklanan zamların geri alınmasıyla başta uçak bileti ve şehirlerarası otobüs biletlerindeki ucuzlama ile %9,61 geriledi. Kalan hizmetlerde ise anlamlı bir değişiklik yaşanmadı.

### Mevsimsellikten arındırılmış artış %1,56 seviyesine gerilerken ana eğilim belirgin bir değişiklik göstermedi.

Kasım ayında olduğu gibi bu ay da mevsimsellikten arındırılmış Web TÜFE artışı yavaşlama gösterse de ana eğilim %1,84 seviyesinden %1,97 seviyesine gelirken, anlamlı bir değişiklik görmüyoruz.



# Web TÜFE

## Aralık 2025 Bülteni

### Gıda ve alkolsüz içecekler:

Gıda ve alkolsüz içecekler grubunda artış %1,58 olurken işlenmemiş gıdalarda %1,96 işlenmiş gıdalarda ise %1,27 artış görülmüştür. İşlenmemiş gıdalarda heterojen bir dağılım görülmüştür. Şöyle ki; taze meyve sebze fiyatları %4,63 gerilemiş ve grup enflasyonu negatif gerçekleşirken diğer işlenmemiş gıda grubu enflasyonu kırmızı et fiyatlarının etkisiyle %6,27 olmuştur. Verinin detaylarına bakıldığında taze meyve enflasyonu -%7,16 iken taze sebze enflasyonu -%1,91 olmuştur. Sebze fiyatları aya hızlı düşüşlerle başlarken ay ortasında sert bir şekilde fiyatların arttığı ancak aylık ortalamaya bir kısmının yansıdığı, tekrar gerilememesi durumunda kalan kısmının Ocak ayında yansıtacağı değerlendirilmektedir. Fiyatı en çok artanlara bakıldığında %30,9 ile Salatalık, %21,0 ile Nane, %10,6 ile Nar, %9,9 ile Kabak, %9,5 ile Patates öne çıkarken en çok düşüş yaşananlarda ise -%40,0 ile Karnabahar, -%31,8 ile Pırasa, -%25,1 ile Portakal, -%22,8 ile Kivircik, -%20,5 ile Charlston Biber ve -%19,3 ile Kırmızı Lahana öne çıkmaktadır.

Diğer işlenmemiş gıda grubuna bakıldığında karkas et fiyatına yapılan zamlarla Dana eti %12,65 artarken Kuzu eti %7,45 artmıştır. Tavuk eti fiyatı %2,15 ile daha sınırlı artarken yumurta fiyatı %0,24 düşerek yatay seyretmiştir. Taze balık fiyatları ise %8,46 artmıştır.

İşlenmiş gıda grubu enflasyonu %1,27 seviyesinde gerçekleşerek yavaşlama gösterse de grup genelinde halen yüksek artışlar görülmektedir. Öyle ki makarna %7,6, kaşar peyniri %7,6, hazır kahve %7,3, tulum peyniri %7,0, bitki çayı %7,0, zeytin %6,2 ve fındık içi %5,3 ile yüksek artış kaydeden kalemler olmuştur.

### Enerji:

Aralık ayında motorin fiyatı %5,75 düşerken benzin fiyatı da %1,41 düşmüştür. LPG fiyatı ise %2,35 artmıştır. Tüp gaz fiyatlarında %3,81 oranında artış yaşanırken kömür fiyatı mevsimsel etkilerle %2,5 artmıştır. Böylece enerji grubu enflasyonu -%0,21 ile negatif seviyede gerçekleşmiştir.

### Temel Mallar:

Temel mal fiyatları Kasım ayındaki düşüşten (-%0,27) sonra bu ay %1,12 arttı. Alt grupların tamamı hızlanma gösterdi. Dayanıklı mal grubu enflasyonu %0,85 olurken Giyim ve ayakkabı grubunda artış %0,57 oldu. Diğer temel mallarda ise artış %2,26 oldu. Kasım ayında web fiyatlarında indirimlerin yoğun görülmesi sebebiyle negatif enflasyon gerçekleşirken Aralık ayında bu indirimlerin geri alınmasıyla grupta fiyat artışlarında hızlanma görüldü. Ayrıca ilaç fiyatlarında yapılan artış diğer temel mallarda önemli ölçüde artışa sebep olmuştur.

Dayanıklı mal grubunda en çok artanlara bakıldığında Bilgisayar %7,2, Yatak (Tek kişilik) %4,8, Ankastre Ocak %4,3, Yatak (Çift kişilik) %4,0, Soba %3,6, Motosiklet %3,5, Yatak Odası Takımı %3,4 ile öne çıkmaktadır.

Diğer temel mal grubunda ise Teflon tava %8,9, İlaçlar %7,2, Battaniye %7,0, Tuvalet Sabunu %5,2, Bebek Arabası %4,4, Yastık %4,4, Ampul %4,1 ve Oyuncak %4,1 ile öne çıkmaktadır.

Giyim ve ayakkabı grubunda da Çocuk Gömlek %12,9, Eşarp %6,4, Kravat %4,4, Çocuk Kaban %4,3, Çocuk Pijama %3,3, Çocuk iç çamaşırı %3,2 ile en çok yükselen maddeler olurken Kadın Hırka -%4,8, Kadın Kazak -%3,1, Erkek Kazak -%2,9, Kadın Ayakkabı -%2,7 ve Kadın Ceket -%2,3 ile en çok gerileyen maddeler oldu.

Geçtiğimiz ay indirim döneminde çocuk giyimi en çok gerileyen grup olurken bu ay indirimlerin geri alınmasıyla çocuk giyiminde önemli yükselişler gözlenmiştir.



# Web TÜFE

## Aralık 2025 Bülteni

### Hizmet:

Hizmet grubu artışı %1,06 ile mevsimselliğin etkisiyle yılın en düşük seviyesinde gerçekleşmiştir. Kira enflasyonu sözleşme yenilemelerin yılın en düşük seviyesinde olması sebebiyle %2,23 seviyesine yavaşlamıştır. Lokanta ve oteller grubu artışı bir miktar hızlansa da %0,99 ile düşük seviyede kalmaya devam etmiştir. Otel fiyatları 3,05 düşerken, lokantada yenilen yemekler %1,43 ve lokantada içilen içecekler %2,05 yükselmiştir. Ulaştırma hizmetleri grubunda Kasım ayındaki ara tatil döneminde artan uçak bileti ve şehirlerarası otobüs bileti fiyatlara düşüşe geçmiş, bu sayede ulaştırma hizmetleri grubu mevsimsel etkilerle %9,61 düşüş kaydetmiştir. Mevsimsellikten arındırılmış olarak ise %0,53 artmıştır. Haberleşme hizmetlerinde cep telefonu görüşme ücretlerindeki artışlarla %4,25 yükseliş yaşanmıştır. Kalan hizmetlerde anlamlı bir değişiklik olmamıştır.

Hizmet enflasyonu mevsimsellikten arındırılmış olarak %3,17 ile dirençli bir görünüme işaret etmektedir.

### Mevsimsel düzeltilmiş enflasyon ve ana eğilim:

Mevsimsellikten arındırılmış verilerle Web TÜFE Aralıkta %1,56 artış göstermiştir.

B ve C endeksleri mevsimsel düzeltilmiş olarak sırasıyla %2,1 ve %2,33 seviyesine hızlanmıştır.

Mevsimsel düzeltilmiş Web TÜFE artışı Mayıs ayı ile birlikte bu yılın en düşük seviyesinde gerçekleşmiştir.

5 göstergenin ortalamasından oluşan Web TÜFE ana eğilimi Aralıkta %1,97 olmuş, Kasım ayına benzer seviyede gerçekleşse de yılın en düşük oranının görüldüğü Mayıs ayının üzerindedir.

Medyan enflasyon %2,01 budanmış (SATRIM) %1,83 olmuştur.

Ana eğilimin 3 aylık ortalamasının ima ettiği yıllıklandırılmış artış %28,2 seviyesindedir.

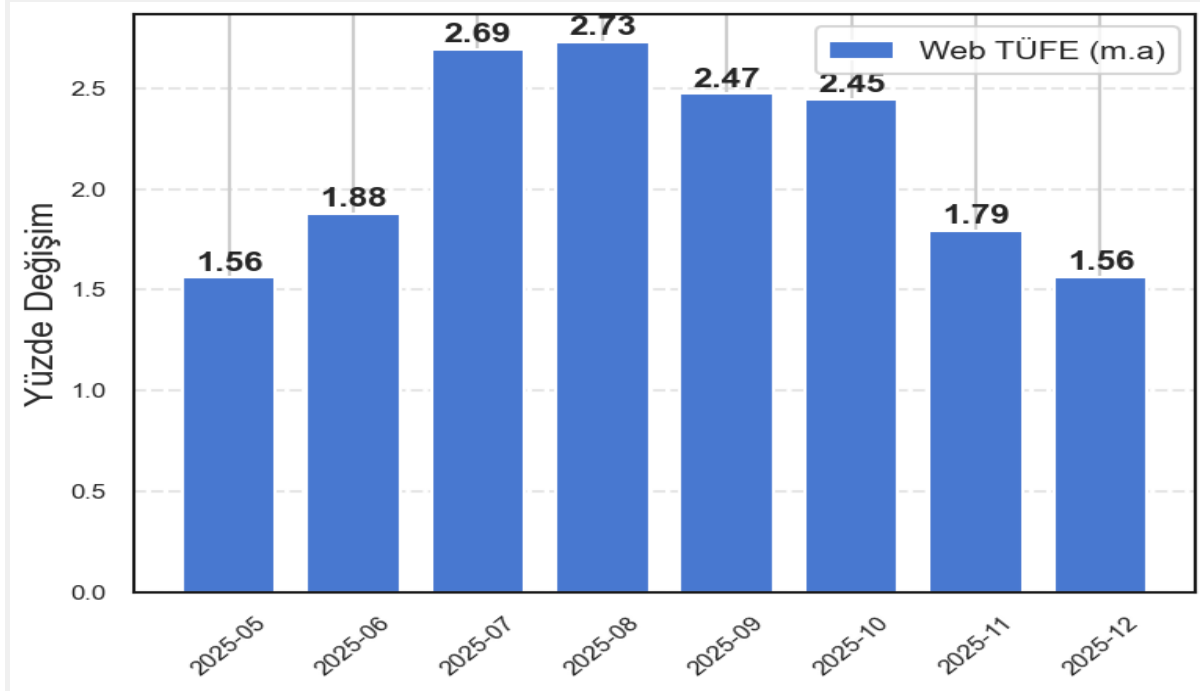


Tablo 1: Web TÜFE ve Alt Gruplar (% Değişim)

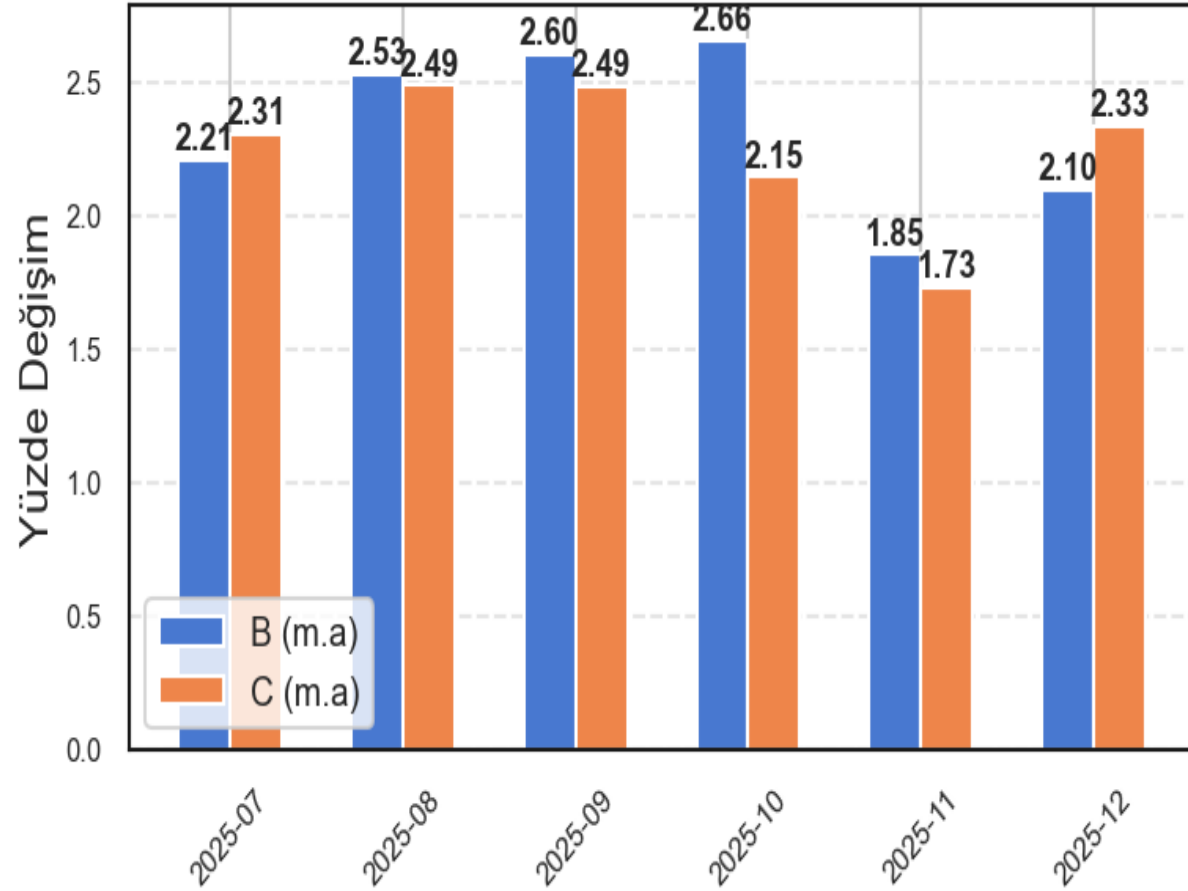
\*Sadece malları kapsamaktadır. Giyim hizmetlerini içermemektedir.

TÜFE	Aylık		Yılbaşından itibaren
	Kasım 25	Aralık 25	
<b>TÜFE</b>	<b>1,14</b>	<b>1,03</b>	<b>30,70</b>
<b>1. Mallar</b>	<b>0,93</b>	<b>1,02</b>	<b>27,23</b>
Enerji	1,74	-0,21	32,04
Gıda ve Alkolsüz İçecekler	1,50	1,58	29,13
İşlenmemiş Gıda	0,52	1,96	26,17
Taze Meyve-Sebze	1,78	-4,63	14,36
Diğer İşlenmemiş	-0,29	6,27	34,88
İşlenmiş Gıda	2,30	1,27	31,73
Ekmek ve Tahıllar	2,21	0,96	35,27
Diğer İşlenmiş	2,35	1,42	29,98
Enerji ve Gıda Dışı Mallar	0,20	1,00	24,15
Temel Mallar	-0,27	1,12	22,20
Dayanıklı Mallar (Altın Hariç)	0,15	0,85	19,97
Giyim ve Ayakkabı (*)	-1,00	0,57	24,32
Diğer Temel Mallar	-0,31	2,26	24,64
Alkollü içecekler, tütün ve altın	3,12	0,26	37,57
<b>2. Hizmetler</b>	<b>1,70</b>	<b>1,06</b>	<b>41,21</b>
Kira	3,24	2,23	55,59
Lokanta ve Oteller	0,53	0,99	33,65
Ulaştırma Hizmetleri	4,83	-9,61	37,58
Haberleşme Hizmetleri	2,26	4,25	7,43
Diğer Hizmetler	0,34	0,23	51,84
<b>3. Temel Göstergeler</b>			
B- İşlenmemiş Gıda, Enerji, Alkollü İçecekler, Tütün ve Altın Hariç TÜFE	1,01	1,13	30,89
C- Gıda ve Alkolsüz İçecekler, Enerji, Alkollü İçecekler, Tütün ve Altın Hariç TÜFE	0,67	1,09	30,66
D- İşlenmemiş Gıda, Alkollü İçecekler, Tütün ve Altın Hariç TÜFE	1,12	0,93	31,05
E - Alkollü İçecekler, Tütün ve Altın Hariç TÜFE	1,04	1,07	30,37
F- Yönetilen Yönlendirilen Fiyatlar Hariç TÜFE	1,15	1,05	29,69

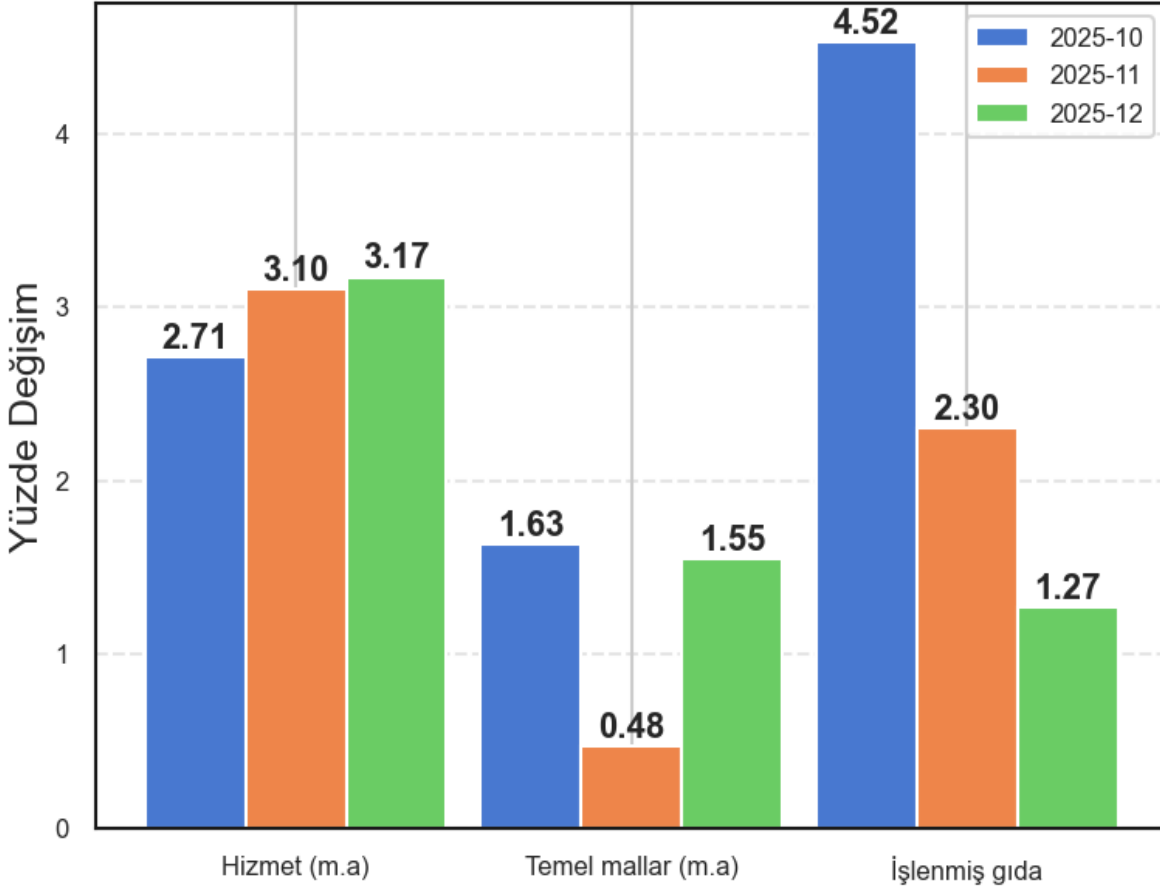
**Grafik 1: Web TÜFE (m. a, %)**



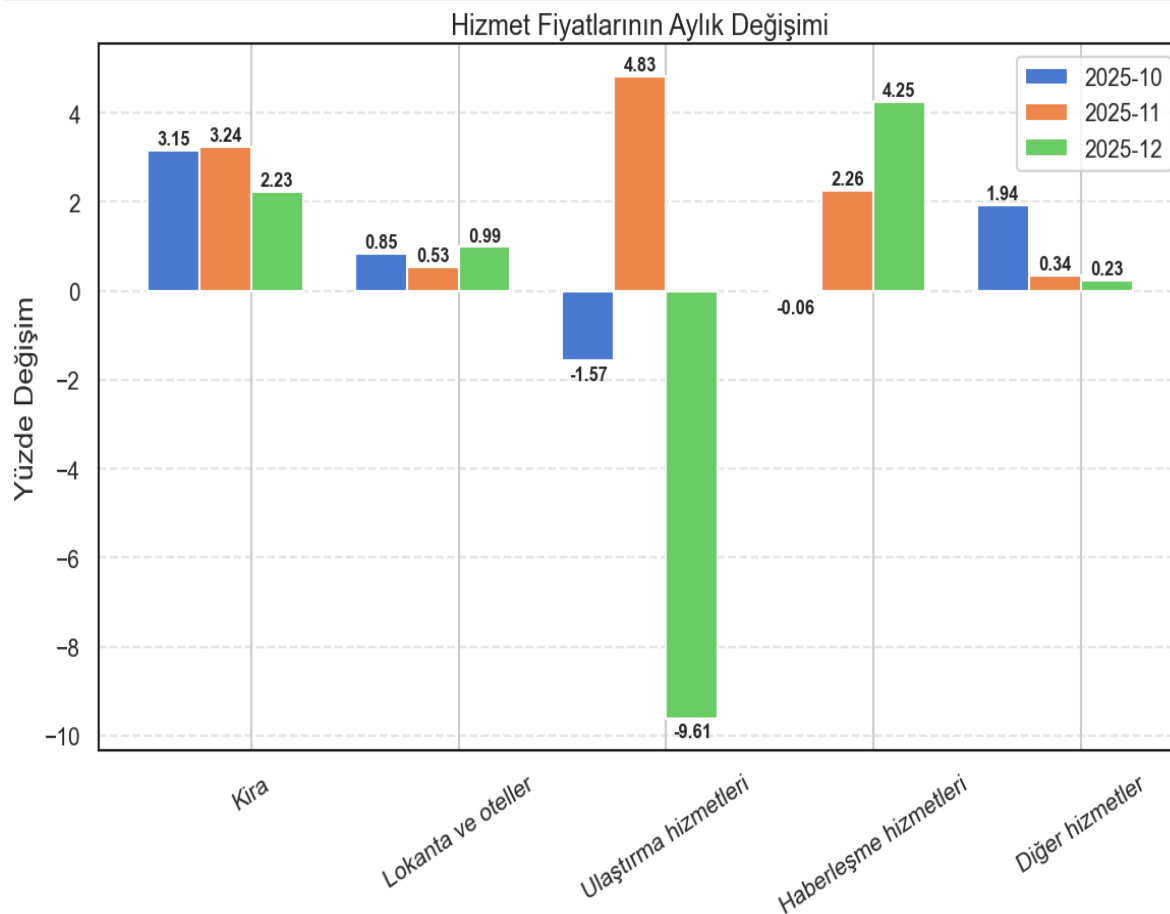
**Grafik 2: Web TÜFE B, C (m. a, %)**



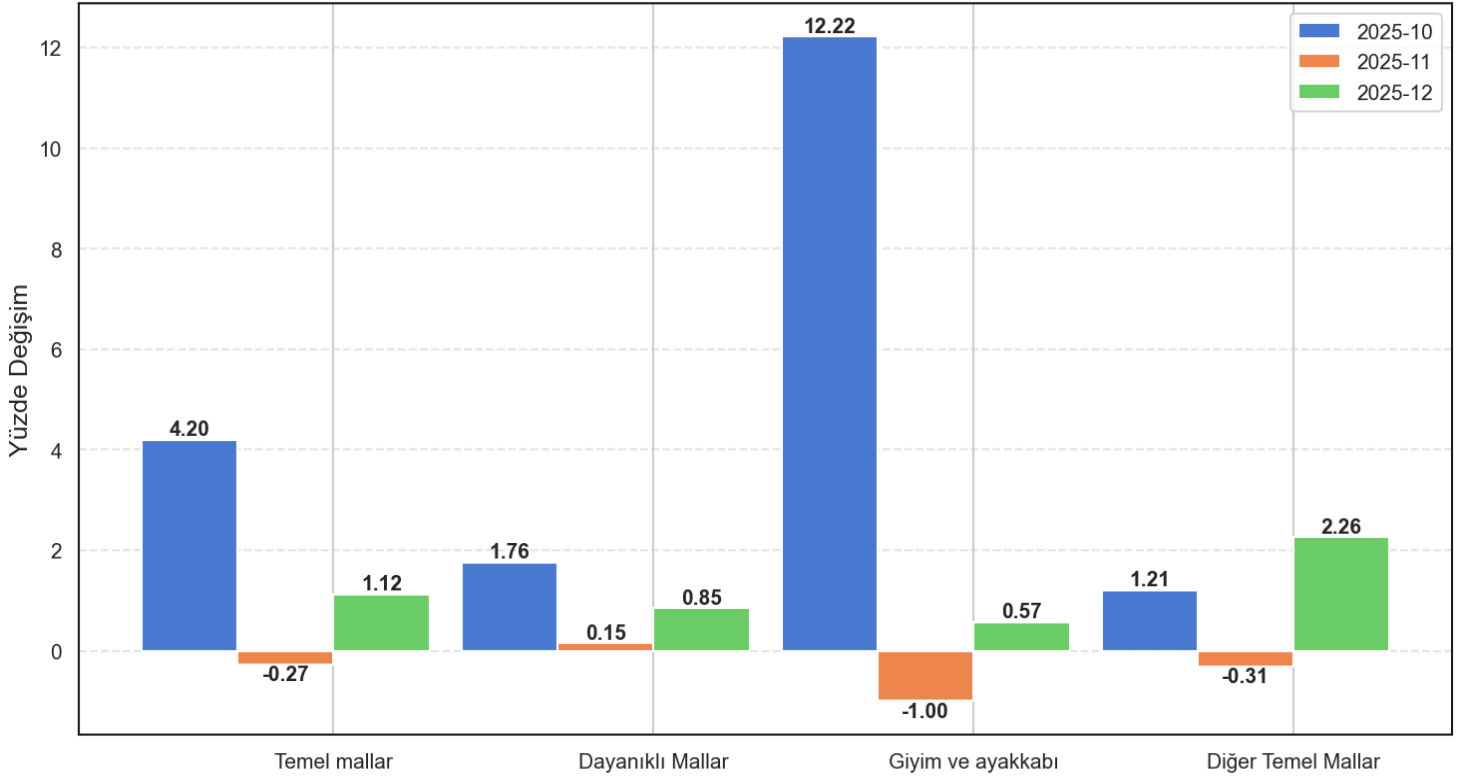
Grafik 4: Hizmet (m. a), Temel mallar (m. a), İşlenmiş gıda (%)



Grafik 5: Hizmet Grupları (%)



Grafik 6: Temel Mal Grupları (%)



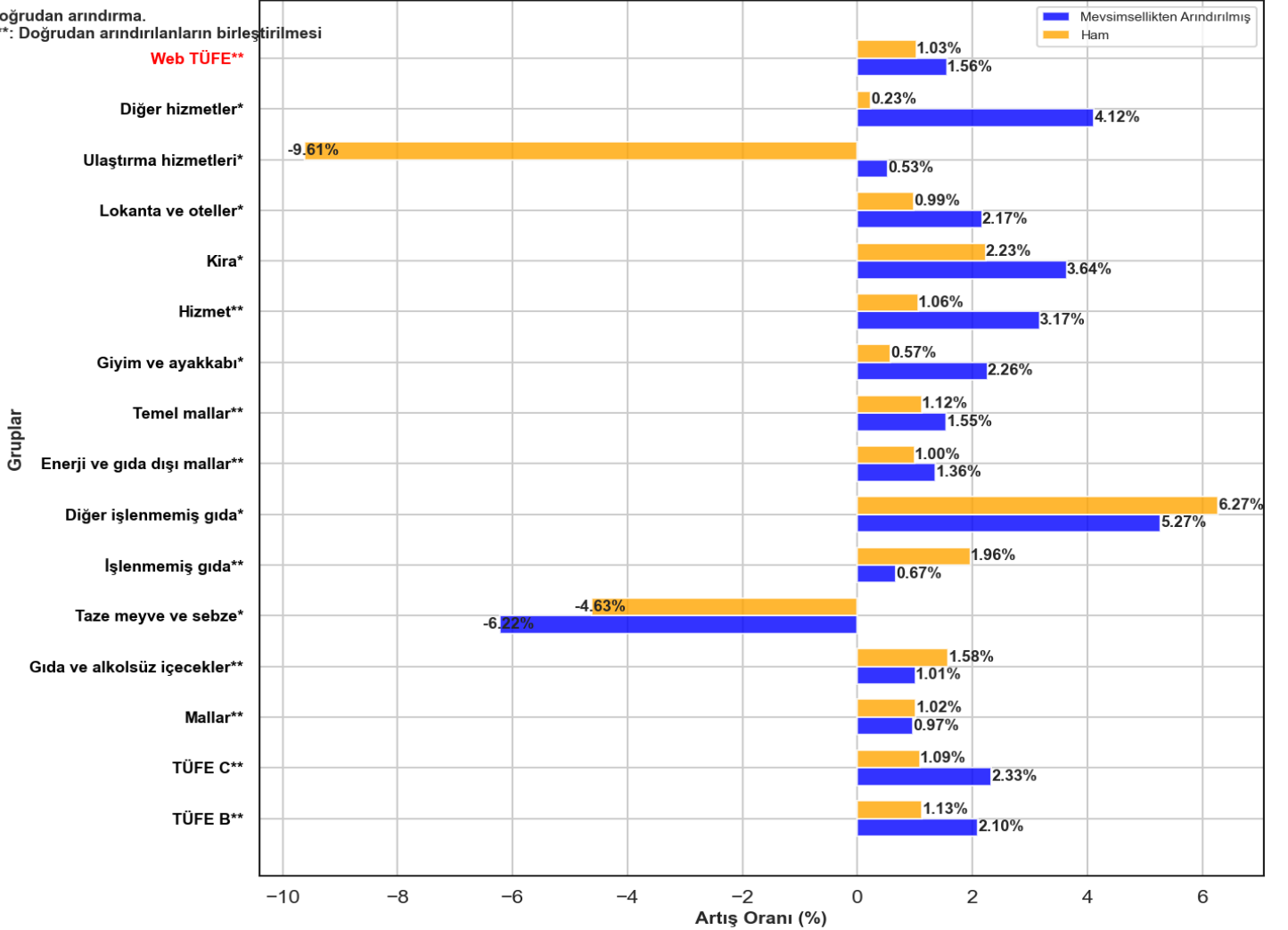
Grafik 7: Mevsimsel Düzeltilmiş Göstergeler

\*: Doğrudan arındırma.

\*\* : Doğrudan arındırılanların birleştirilmesi

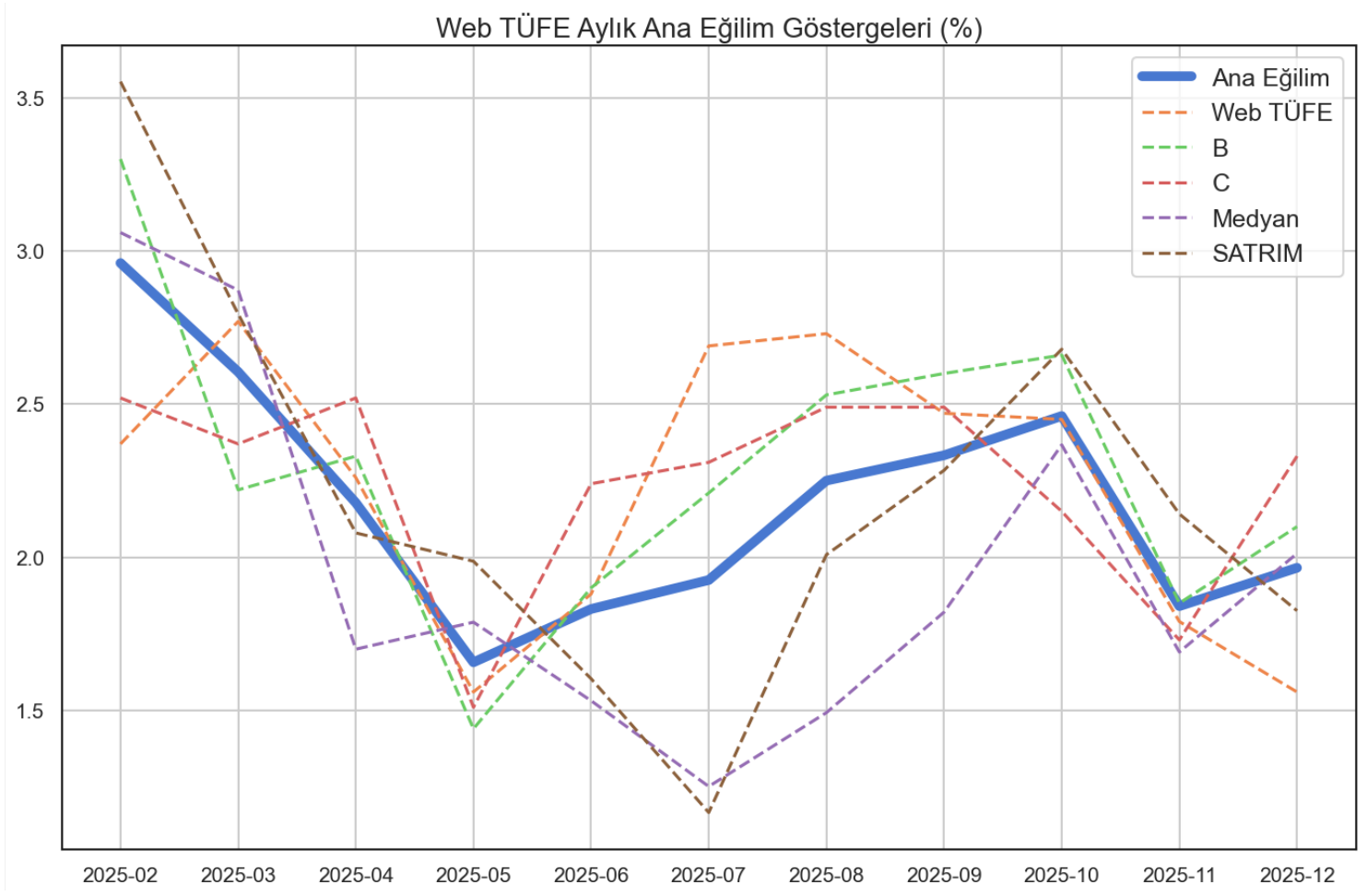
Web TÜFE\*\*

Mevsimsellikten Arındırılmış ve Ham Özel Kapsamlı Göstergeler





**Grafik 8: Web TÜFE Ana Eğilimi (%)**



*Bu bültenin bir sonraki yayınlanma tarihi Ocak 2026'dır.*